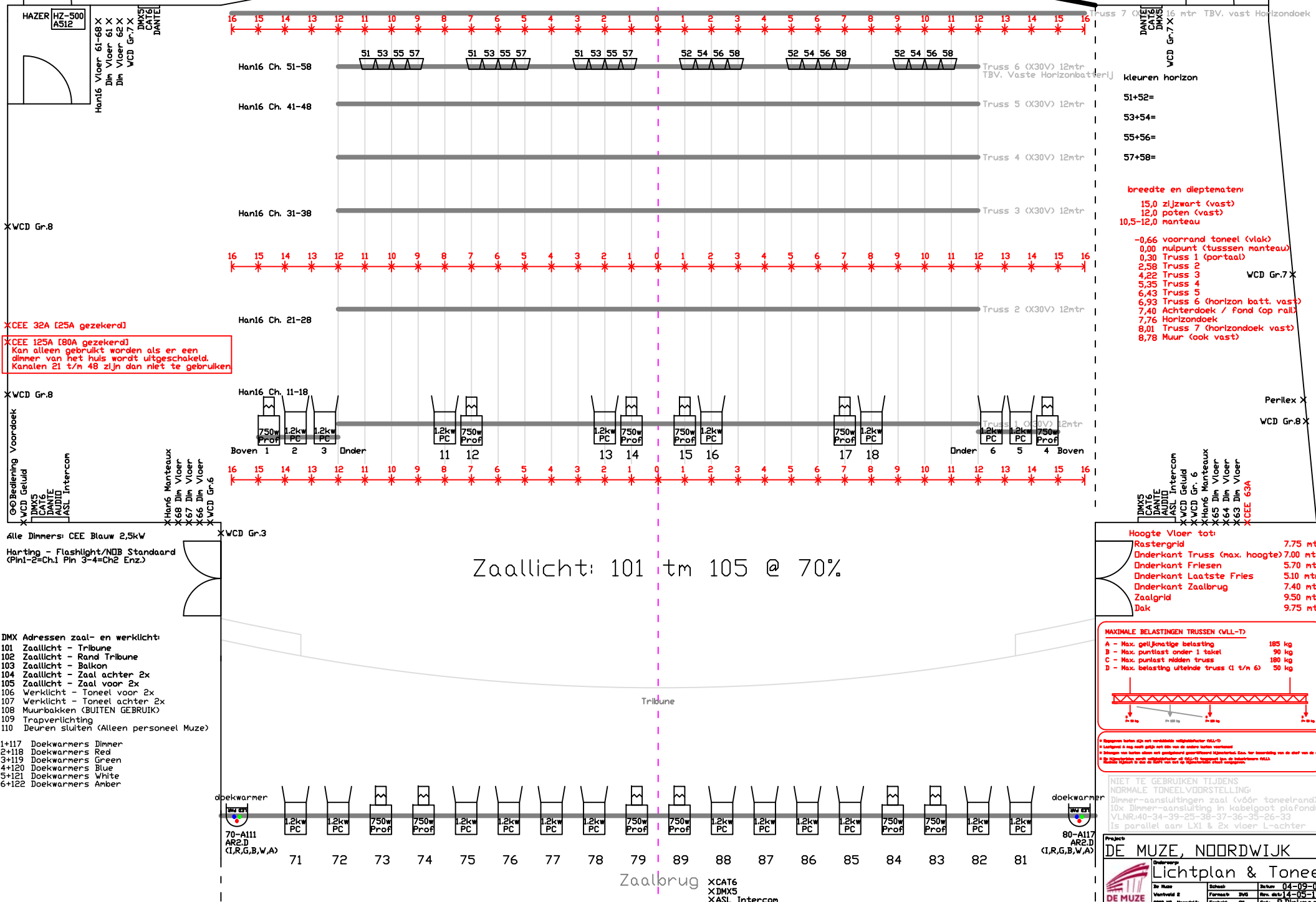


BACKSTAGE

Overheaddeur 3.00 mtr breed / 2.75 mtr hoog



HAZER HZ-500 AS12
 Han16 Vloer 61-68 X
 Dim Vloer 61 X
 Dim Vloer 62 X
 VCD Gr.7 X
 DMX5
 DANTE

XVCD Gr.8

XCEE 32A [25A gezekerd]
 XCEE 125A [80A gezekerd]
 Kan alleen gebruikt worden als er een dimmer van het huis wordt uitgeschakeld.
 Kanalen 21 t/n 48 zijn dan niet te gebruiken

XVCD Gr.8

GO Bediening Voordeur
 XVCD Geluid
 DMX5
 CAT6
 DANTE
 AUDIO
 JASL Intercon

Alle Dimmers: CEE Blauw 2,5kW
 Harting - Flashlight/NOB Standaard
 (Pin1-2=Ch.1 Pin 3-4=Ch2 enz.)

DMX Adressen zaal- en werklucht:
 101 Zaallicht - Tribune
 102 Zaallicht - Rand Tribune
 103 Zaallicht - Balkon
 104 Zaallicht - Zaal achter 2x
 105 Zaallicht - Zaal voor 2x
 106 Werklucht - Toneel voor 2x
 107 Werklucht - Toneel achter 2x
 108 Muurbakken (BUITEN GEBRUIK)
 109 Trapverlichting
 110 Deuren sluiten (Alleen personeel Muze)

111-117 Doekwarmers Dimmer
 112-118 Doekwarmers Red
 113-119 Doekwarmers Green
 114-120 Doekwarmers Blue
 115-121 Doekwarmers White
 116-122 Doekwarmers Amber

doekwarmer
 70-A117 ARE.D (I,R,G,B,W,A)
 71 72 73 74 75 76 77 78 79 89 88 87 86 85 84 83 82 81
 doekwarmer
 80-A117 ARE.D (I,R,G,B,W,A)

Zaallicht: 101 tm 105 @ 70%

Zaalbrug
 XCAT6
 XDMX5
 XASL Intercon

Truss 7 (X30V) 12mtr
 TBV. vast Horizontaal
 Truss 6 (X30V) 12mtr
 TBV. Vaste Horizontaal
 Truss 5 (X30V) 12mtr
 Truss 4 (X30V) 12mtr
 Truss 3 (X30V) 12mtr
 Truss 2 (X30V) 12mtr
 Truss 1 (X30V) 12mtr

kleuren horizon
 51+52=
 53+54=
 55+56=
 57+58=

breedte en dieptematen:
 15,0 zijzwart (vast)
 12,0 poten (vast)
 10,5-12,0 manteau

-0,66 voorrand toneel (vlak)
 0,00 nulpunt (tussen manteau)
 0,30 Truss 1 (portaal)
 2,58 Truss 2
 4,22 Truss 3
 5,35 Truss 4
 6,43 Truss 5
 6,93 Truss 6 (horizon batt. vast)
 7,40 Achterdoek / fond (op rail)
 7,76 Horizontaal
 8,01 Truss 7 (horizontaal vast)
 8,78 Muur (ook vast)

Perilex X
 WCD Gr.8 X
 DMX5
 DANTE
 AUDIO
 JASL Intercon
 XVCD Geluid
 XVCD Gr. 6
 Han6 Mantel
 X65 Dim Vloer
 X63 Dim Vloer
 XCEE 63A

Hoogte Vloer tot:	7.75 mtr
Rastergrid	7.00 mtr
Onderkant Truss (max. hoogte)	7.00 mtr
Onderkant Friesen	5.70 mtr
Onderkant Laatst Fries	5.10 mtr
Onderkant Zaalbrug	7.40 mtr
Zaalgrid	9.50 mtr
Dak	9.75 mtr

MAXIMALE BELASTINGEN TRUSSEN (VLL-T)

A - Max. gelijkmatige belasting	185 kg
B - Max. puntlast onder 1 taket	90 kg
C - Max. puntlast midden truss	180 kg
D - Max. belasting uiteinde truss (1 t/n 6)	50 kg

De gegevens kunnen afwijken van de werkelijke situatie. Het is de verantwoordelijkheid van de gebruiker om de draagkracht van de constructie te controleren. Het is de verantwoordelijkheid van de gebruiker om de draagkracht van de constructie te controleren.

NIET TE GEBRUIKEN TIJDENS NORMALE TONEELVOORSTELLING!
 Dimmer-aansluitingen zaal (vóór toneelrand):
 10x Dimmer-aansluiting in kabelgoot plafond
 VLNR.40-34-39-25-38-37-36-35-26-33
 is parallel aan LX1 & 2x vloer L-achter

Project: **DE MUZE, NOORDWIJK**

DE MUZE Lichtplan & Toneel

De Muze	Schaak	Datum	04-09-06
Werkveld 2	Formaat	Rev. dnt	14-05-17
2012 10	2012 10	Rev. dnt	14-05-17

DE MUZE
 Rijkman