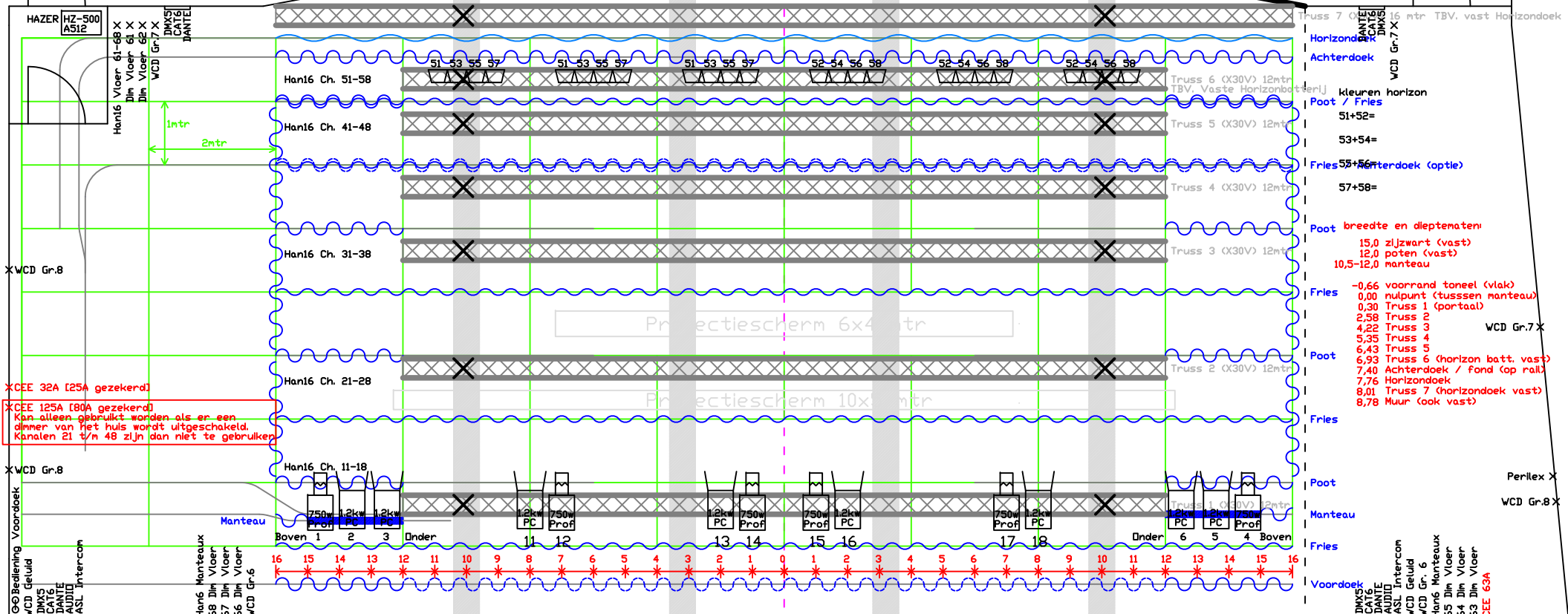


BACKSTAGE

Overheaddeur 3.00 mtr breed / 2.75 mtr hoog



HAZER HZ-500 AS12
 Han16 Vloer 61-68 X
 Dim Vloer 61 X
 Dim Vloer 62 X
 VCD Gr.7 X
 DMX5
 DANTE

XWCD Gr.8

XCEE 32A [25A gezekeerd]
 XCEE 125A [80A gezekeerd]
 Kan alleen gebruikt worden als er een dimmer van het huis wordt uitgeschakeld.
 Kanalen 21 t/m 48 zijn dan niet te geluikken

XWCD Gr.8

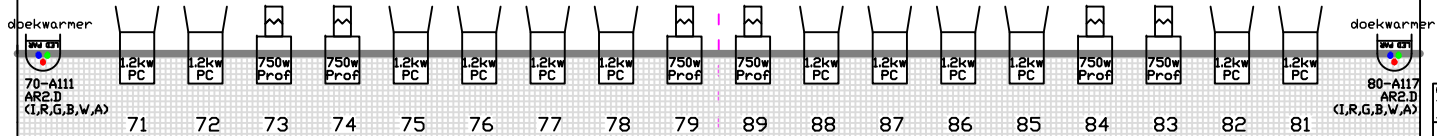
GO Bediening Voordeok
 XWCD Geluid
 DMX5
 DANTE
 ASL Intercon

Alle Dimmers: CEE Blauw 2,5kW
 Harting - Flashlight/NOB Standaard
 (Pin1-2=Ch.1 Pin 3-4=Ch2 enz.)

DMX Adressen zaal- en werklucht:
 101 Zaallicht - Tribune
 102 Zaallicht - Rand Tribune
 103 Zaallicht - Balkon
 104 Zaallicht - Zaal achter 2x
 105 Zaallicht - Zaal voor 2x
 106 Werklucht - Toneel voor 2x
 107 Werklucht - Toneel achter 2x
 108 Muurbakken (BUITEN GEBRUIK)
 109 Trapverlichting
 110 Deuren sluiten (Alleen personeel Muze)

111+117 Doekwarmers Dimmer
 112+118 Doekwarmers Red
 113+119 Doekwarmers Green
 114+120 Doekwarmers Blue
 115+121 Doekwarmers White
 116+122 Doekwarmers Amber

Zaallicht: 101 tm 105 @ 70%



Zaalbrug
 XCATE
 XDMX5
 XASL Intercon

Truss 7 (X30V) 12mtr
 TBV. Vaste Horizontaal
 Truss 6 (X30V) 12mtr
 TBV. Vaste Horizontaal
 Truss 5 (X30V) 12mtr
 Truss 4 (X30V) 12mtr
 Truss 3 (X30V) 12mtr
 Truss 2 (X30V) 12mtr
 Truss 1 (X30V) 12mtr

kleuren horizon
 Poet / Fries
 51+52=
 53+54=
 Fries 55+56=
 57+58=
 Poet breedte en dieptematen:
 15,0 zijzwart (vast)
 12,0 poten (vast)
 10,5-12,0 manteau
 Fries -0,66 voorrand toneel (vlak)
 0,00 nulpunt (tussen manteau)
 0,30 Truss 1 (portaal)
 2,58 Truss 2
 4,22 Truss 3
 5,35 Truss 4
 6,43 Truss 5
 6,93 Truss 6 (horizon batt. vast)
 7,40 Achterdoek / fond (op rail)
 7,76 Horizontaleok
 8,01 Truss 7 (horizontaleok vast)
 8,78 Muur (ook vast)

WCD Gr.7 X
 Perilex X
 WCD Gr.8 X

DMX5
 DANTE
 AUDIO
 ASL Intercon
 XWCD Geluid
 XWCD Gr. 6
 Han6 Manteaux
 X65 Dim Vloer
 X64 Dim Vloer
 X63 Dim Vloer
 XCEE 63A

Hoogte Vloer tot:

Rastergrid	7.75 mtr
Onderkant Truss (max. hoogte)	7.00 mtr
Onderkant Friesen	5.70 mtr
Onderkant Laatste Fries	5.10 mtr
Onderkant Zaalbrug	7.40 mtr
Zaalgrid	9.50 mtr
Dak	9.75 mtr

MAXIMALE BELASTINGEN TRUSSEN (VLL-T)

A - Max. gelijkmatige belasting	185 kg
B - Max. puntlast onder 1 taket	90 kg
C - Max. puntlast midden truss	180 kg
D - Max. belasting uiteinde truss (1 t/n 6)	50 kg

De gegevens betreffen alleen het vermeldde veiligheidsniveau VLL-T.
 De belastingen zijn te gebruiken voor de normale voorstelling.
 De belastingen van het dak zijn niet geschikt voor de normale voorstelling. Het dak kan worden gebruikt voor de dak van de zaal.
 De belastingen van de vloer zijn niet geschikt voor de normale voorstelling. Het dak kan worden gebruikt voor de dak van de zaal.
 De belastingen van de vloer zijn niet geschikt voor de normale voorstelling.

NIET TE GEBRUIKEN TIJDENS NORMALE TONEELVOORSTELLING!
 Dimmer-aansluitingen zaal (vóór toneelrand):
 10x Dimmer-aansluiting in kabelgoet plafond:
 VLNR.40-34-39-25-38-37-36-35-26-33
 is parallel aan LX1 & 2x vloer L-achter

Project: **DE MUZE, NOORDWIJK**

De Muze Lichtplan & Toneel

De Muze	Schaal	Datum	04-09-06
Werkveld 2	Formaat	Rev. d.d.	14-05-17
2012 DE Noordwijk	Eenhede	Ort	Rev. R. Dirckmaat